

2016

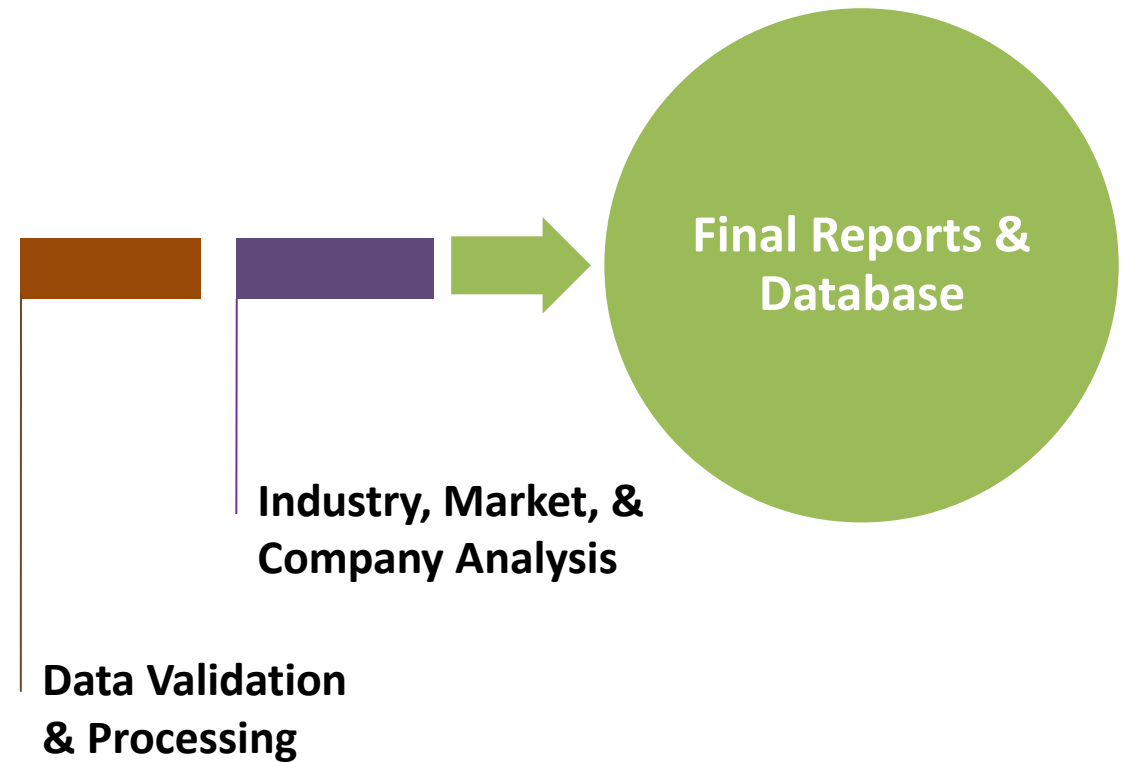
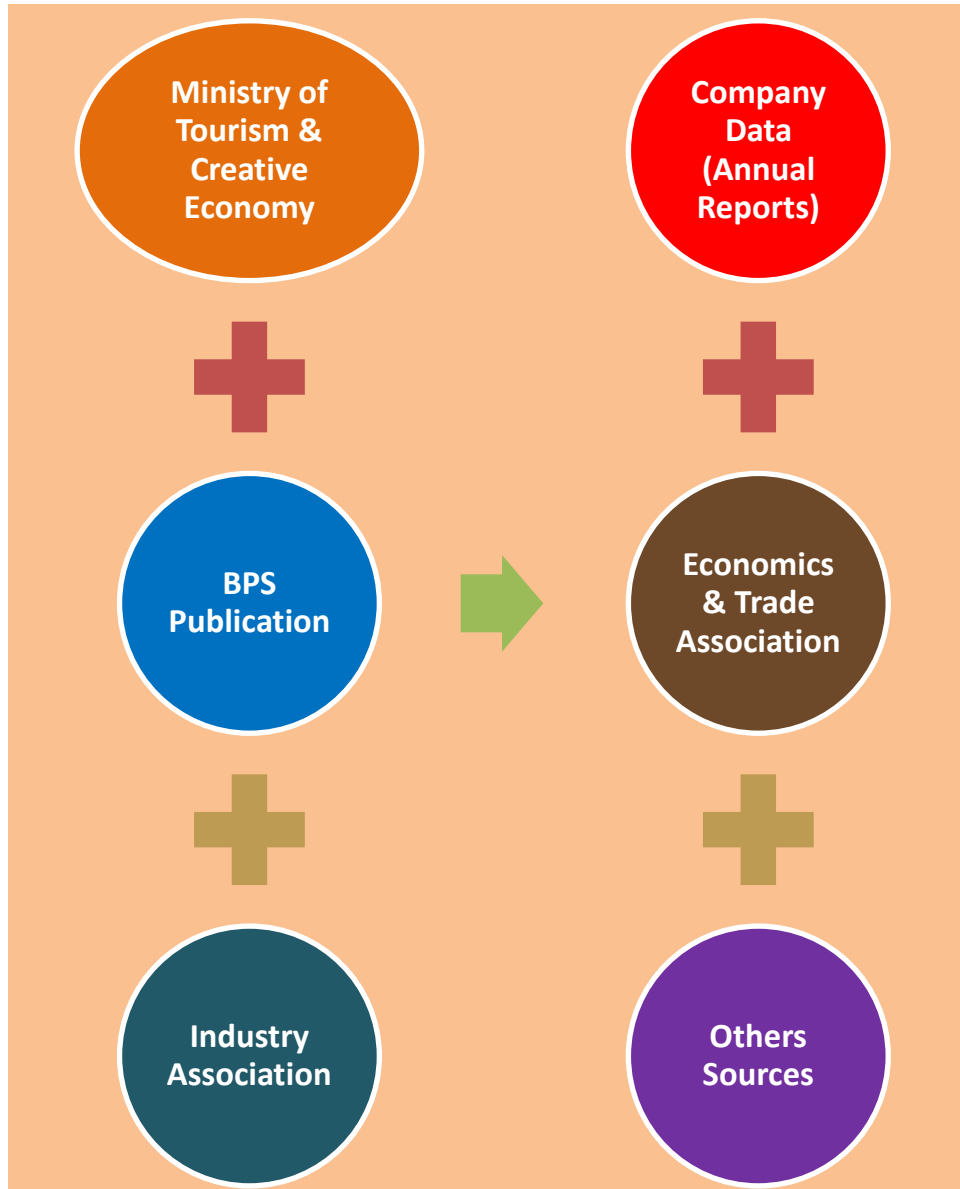
LAPORAN INDUSTRI

indoanalysis
INDONESIA INDUSTRY RESEARCH COMPANY

INDUSTRI PARIWISATA DI INDONESIA



Industry Research



BAB I **INDUSTRI PARIWISATA**

1.1. **POSISI INDUSTRI PARIWISATA INDONESIA**

Grafik 1.1. Posisi Sepuluh Besar Dunia Indeks Pariwisata dan Perjalanan Wisata, 2015

Grafik 1.2. Peringkat dan Nilai Indeks Pariwisata Indonesia Berdasarkan Indikator Utama, 2015

1.2. **KONTRIBUSI INDUSTRI PARIWISATA**

Grafik 1.3. Pertumbuhan Devisa dari Industri Pariwisata Indonesia, 2000 – 2014

Grafik 1.4. Nilai Penerimaan Pariwisata Berdasarkan Negara Asal Wisatawan, 2010 – 2014

BAB II **WISATAWAN NUSANTARA**

2.1. **Kunjungan Wisatawan Nusantara**

Grafik 2.1. Pertumbuhan Jumlah Wisatawan Nusantara yang Melakukan Perjalanan, 2008 – 2013

Grafik 2.2. Rata-rata Perjalanan Wisatawan Nusantara dalam Satu Tahun, 2008 – 2013

2.2. **Pengeluaran Wisatawan Nusantara**

Grafik 2.3. Rata-rata Pengeluaran Wisatawan Nusantara dalam Sekali Perjalanan, 2008 – 2013

Grafik 2.4. Pertumbuhan Pengeluaran Total Wisatawan Nusantara, 2008 – 2013

BAB III **WISATAWAN NASIONAL**

3.1. **Kunjungan Wisatawan Nasional**

Grafik 3.1. Pertumbuhan Jumlah Wisatawan Nasional yang Ke Luar Negeri, 2010 – 2015

Grafik 3.2. Jumlah Wisatawan Nasional Berdasarkan Pintu Masuk, 2014 – 2015

3.2. **Pengeluaran Wisatawan Nusantara dan Nasional**

Grafik 3.3. Total Pengeluaran Wisatawan Nasional Selama di Luar Negeri, 2008 – 2013

Grafik 3.4. Perbandingan Pengeluaran Wisatawan Nasional Per Kunjungan dan Per Hari, 2008 – 2013

Grafik 3.5. Lama Tinggal Wisatawan Nasional di Luar Negeri, 2008 – 2013

BAB IV WISATAWAN MANCA NEGARA

4.1. Profil Wisatawan Manca Negara

- Grafik 4.1. Komposisi Jenis Kelamin Wisatawan Mancanegara, 2014
- Grafik 4.2. Komposisi Jenis Pekerjaan Wisatawan Mancanegara, 2014
- Grafik 4.3. Komposisi Tujuan Perjalanan Wisatawan Mancanegara, 2007 – 2014
- Grafik 4.4. Komposisi Usia Wisatawan Mancanegara, 2010 – 2011

4.2. Kunjungan Wisatawan Manca Negara

- Grafik 4.5. Jumlah dan Pertumbuhan Kedatangan Wisatawan Mancanegara Setiap Bulan, januari 2011 – Juni 2015
- Grafik 4.6. Jumlah dan Pertumbuhan Total Kedatangan Wisatawan Mancanegara Setiap Tahun, 2002 – 2015
- Grafik 4.7. Jumlah dan Pertumbuhan Kedatangan Wisatawan Mancanegara Berdasarkan 3 Pintu Masuk Utama, 2010 – 2015
- Grafik 4.8. Peringkat Jumlah Wisatawan Mancanegara Berdasarkan Pintu Masuk, 2014 – 2015
- Grafik 4.9. Peringkat Jumlah Wisatawan Asing Terbanyak Berdasarkan Negara Asal, 2014
- Grafik 4.10. Jumlah dan Pertumbuhan Wisatawan Asal Singapura, 2009 – 2014
- Grafik 4.11. Jumlah dan Pertumbuhan Wisatawan Asal Malaysia, 2009 – 2014
- Grafik 4.12. Jumlah dan Pertumbuhan Wisatawan Asal Australia, 2009 – 2014
- Grafik 4.13. Jumlah dan Pertumbuhan Wisatawan Asal China, 2009 – 2014
- Grafik 4.14. Jumlah dan Pertumbuhan Kedatangan Wisatawan Mancanegara di Berbagai Wilayah Dunia, 2009 – 2014

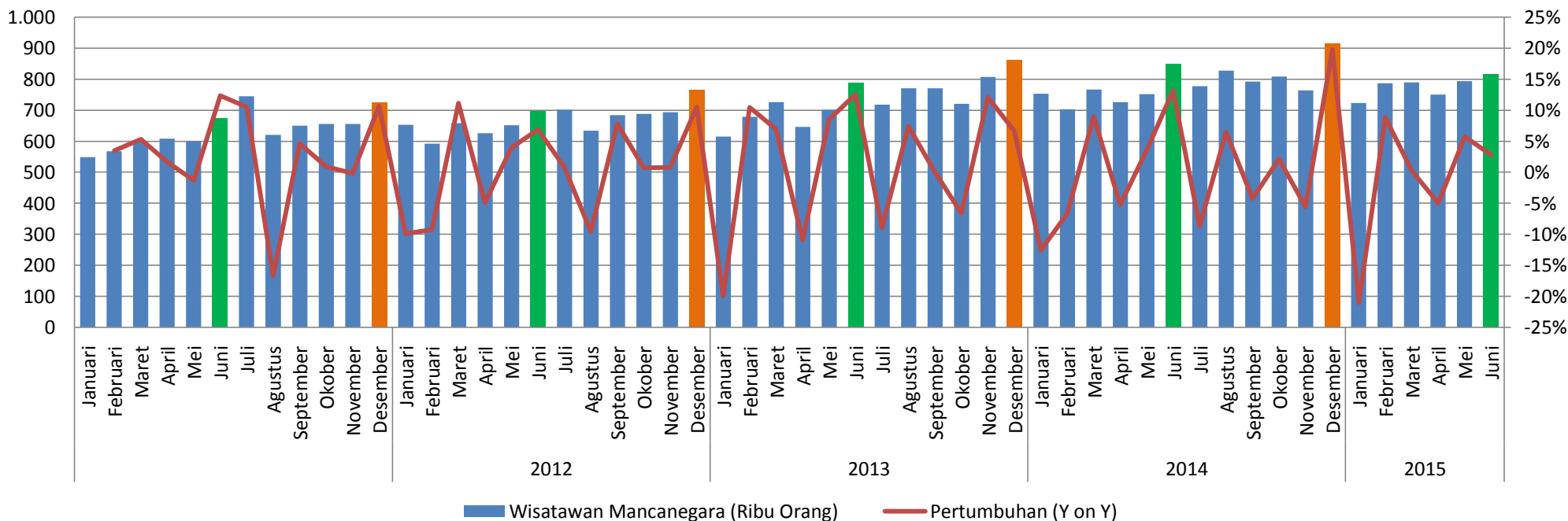
4.3. Pengeluaran Wisatawan Manca Negara

- Grafik 4.15. Pertumbuhan Rata-rata Pengeluaran Wisatawan Mancanegara dalam Satu Kunjungan, 2003 – 2014
- Grafik 4.16. Peringkat Negara Asal Wisatawan Mancanegara yang Paling Banyak Pengeluaran Per Kunjungan, 2014
- Grafik 4.17. Distribusi Alokasi Pengeluaran Wisatawan Mancanegara, 2014

4.4. Lama Tinggal Wisatawan Manca Negara

- Grafik 4.18. Pertumbuhan Rata-rata Lama Tinggal Wisatawan Mancanegara dalam Satu Kunjungan, 2002 – 2014
- Grafik 4.19. Peringkat Negara Asal Wisatawan Mancanegara yang Paling Lama Tinggal Per Kunjungan, 2014

4.2. KUNJUNGAN WISATAWAN MANCANEGARA



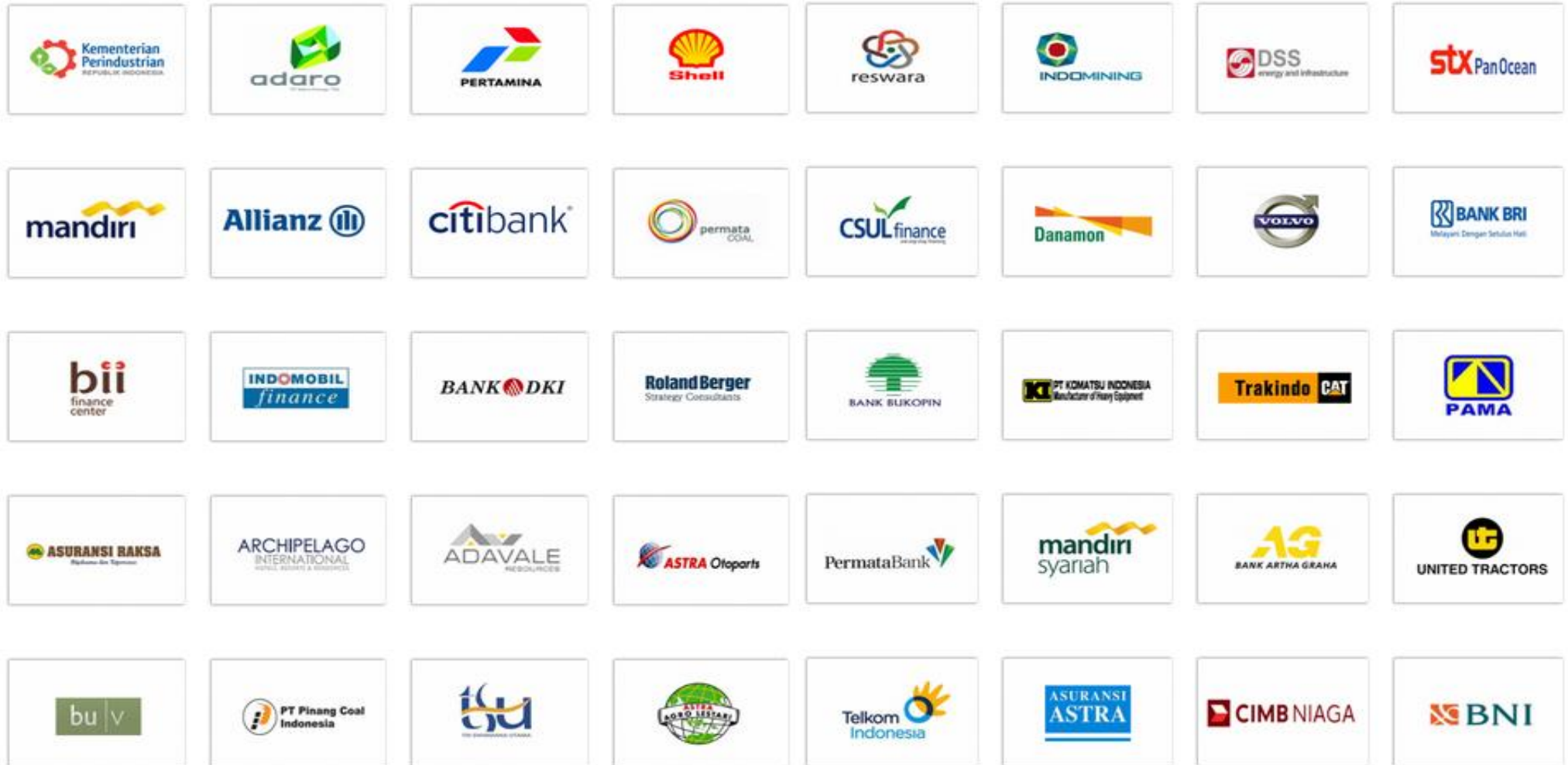
Grafik 4.5. Jumlah dan Pertumbuhan Kedatangan Wisatawan Mancanegara Setiap Bulan, Januari 2011 – Juni 2015

Sumber: IndoAnalisis Research, diolah dari Pusdatin Kemenparekraf & BPS

Jumlah Kedatangan Wisatawan Mancanegara Per Bulan

- Tren kedatangan wisatawan mancanegara per bulan dapat dilihat pada grafik 4.5. di atas, dan untuk data lengkapnya dapat dilihat pada format softcopy yang dikirim bersamaan buku laporan ini.
- Bila kita amati tren grafik tersebut, maka akan terlihat pada periode Juni – Juli dan November – Desember, terjadi peningkatan jumlah kedatangan wisatawan mancanegara. Namun, jumlah kedatangan tertinggi ada di bulan Desember
- Desember menjadi titik tertinggi kedatangan wisatawan mancanegara karena adanya libur Natal dan Tahun Baru yang dirayakan oleh banyak orang dari berbagai negara.
- Dengan mengetahui bulan-bulan dimana terjadi peningkatan kedatangan wisatawan mancanegara, maka akan lebih mudah bagi para pelaku usaha di sektor industri pariwisata untuk membuat rencana dan strategi bisnis untuk menghadapinya.

DAFTAR PEMBELI LAPORAN INDUSTRI INDOANALISIS



PT. INDO ANALISIS

Multika Building 2nd Floor – Suite 207

Jl. Mampang Prapatan Raya Kav. 71 – 73, Jakarta Selatan 12790 – Indonesia

Phone: +62 21 5050 2048 - 49 | Email: marketing@indoanalysis.co.id | www.indoanalysis.co.id